

# L'approche participative de l'analyse des risques

**Pour diminuer les risques**

**Et sensibiliser le personnel**

# Qui sommes- nous ?

## Hygiène Sécurité Environnement – Santé au Travail

### 1° Audit

**Diagnostic Sécurité**

**Analyse des risques - Analyse d'accidents**

**Organisation santé et sécurité au travail**

**Livret d'accueil sécurité**

**Communication Sécurité**

### 2° Réglementation

**Audit de Conformité réglementaire**

**Réglementation Environnement – Déchet**

**Réglementation DEEE (Déchet des Equipements Electriques et Electroniques)**

**ERP (Etablissement Recevant du Public)**

### 3° Formation - SPI est un organisme de Formation habilité pour les :

**Formation à la méthodologie et à l'analyse des risques**

**Formation H.S.E.**

**Formation détaillée (risque chimique, électrique, travaux en hauteur, incendie)**

**Formation sur mesure (Environnement – Déchet)**

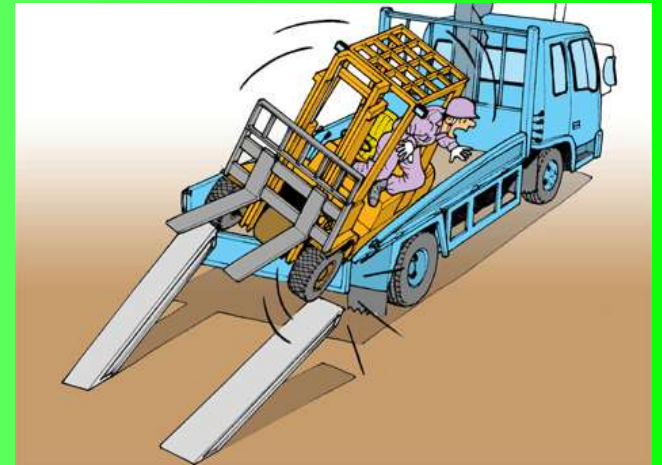
**Formation inter ou extra entreprise**

**SPI – BUREAU D'ETUDE**

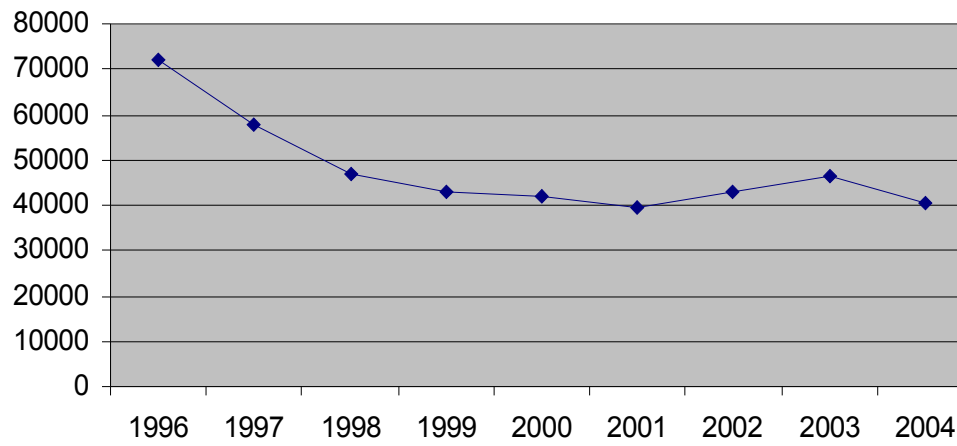
**[WWW.spi-conseils.com](http://WWW.spi-conseils.com) [info@spi-conseils.com](mailto:info@spi-conseils.com)**



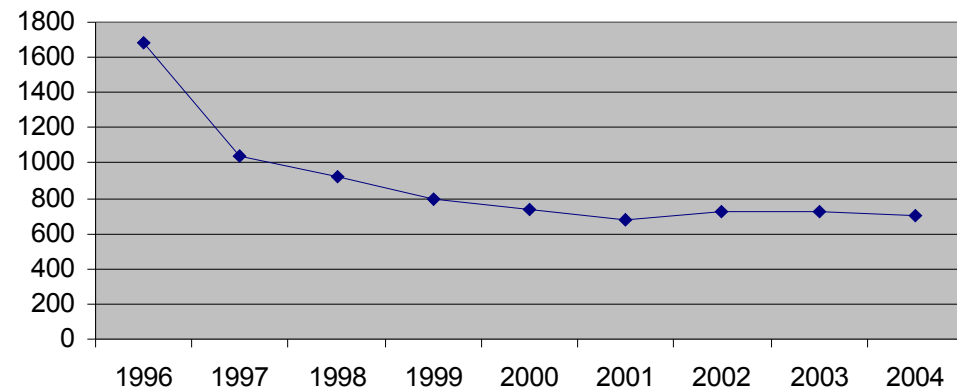
# ACCIDENTS

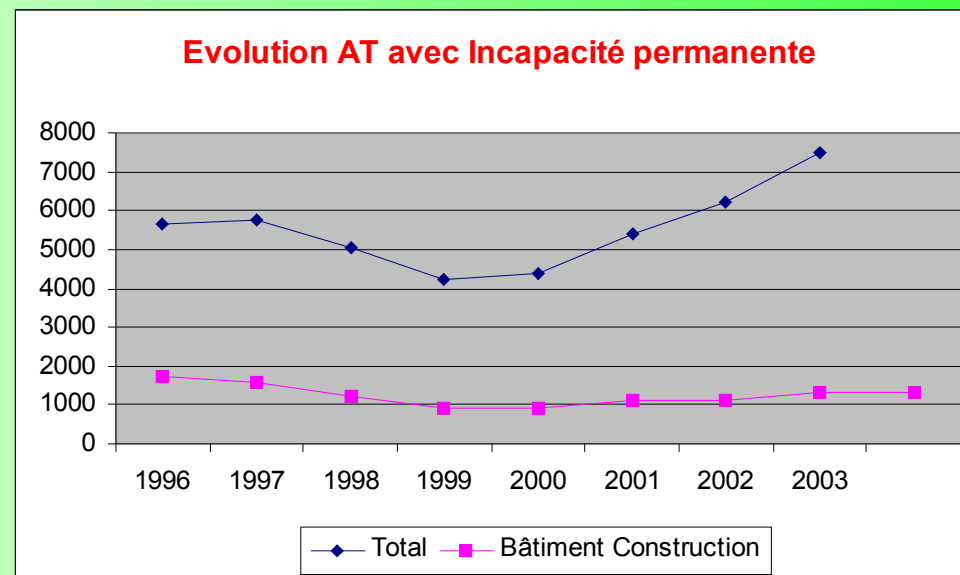
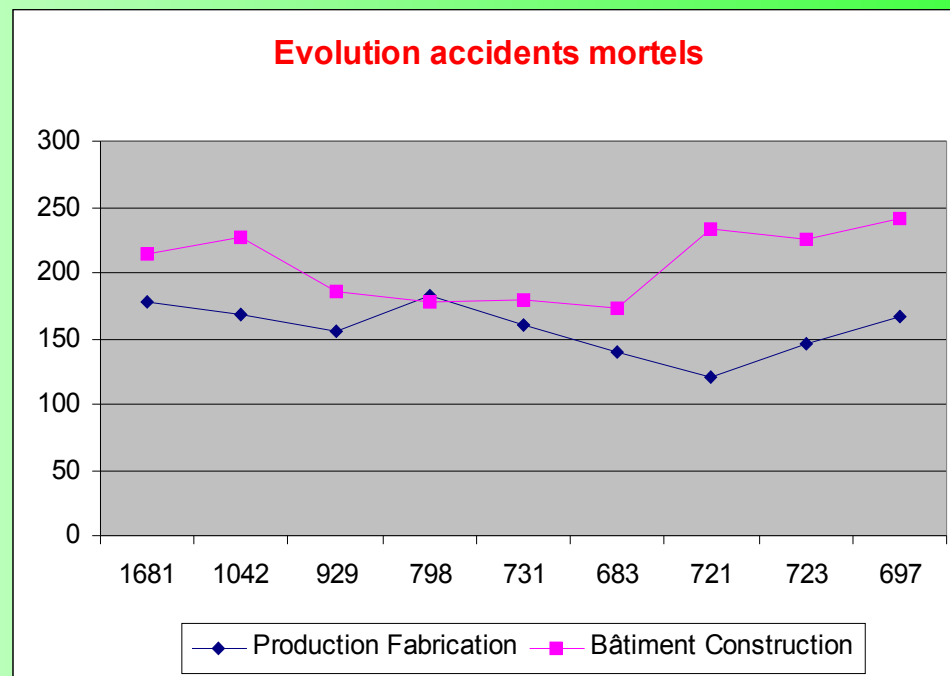


**Evolution Nombre Total AT**



**Evolution Nombre d'accidents mortels**





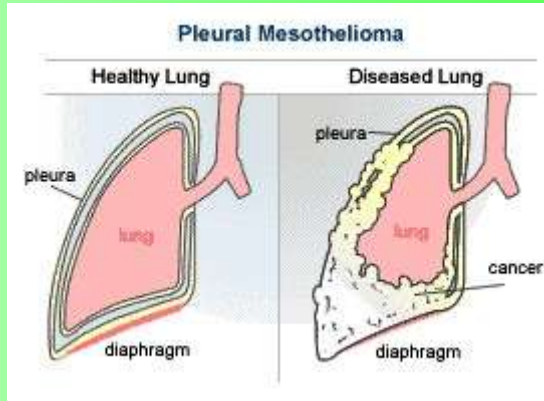


## Dos - Colonne

# MALADIES



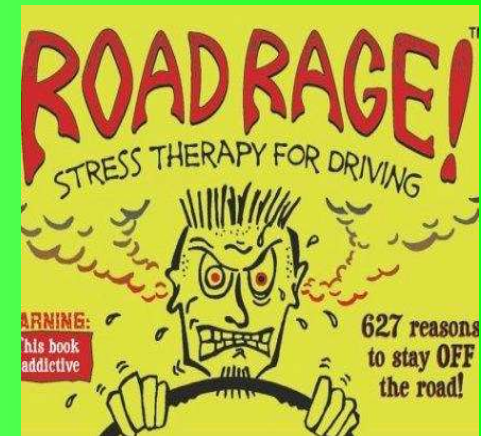
## Allergies



## Cancers



## Liées au Bruit



## Stress



**Faut-il continuer ?**



**D'où proviennent les accidents ?**

# Quelques éléments de Réponse

Méconnaissance du travail réel

Manque de prise en compte du facteur humain

Non respect des consignes

Manque de Formation ou d'information

Déni du Risque : prise de risque inutile

Méconnaissance du travail des autres (co-activité)

Mauvaise Gestion d'un événement inattendu

**Combinaison de plusieurs facteurs**

# Méconnaissance tâche réelle

**La tâche prescrite**



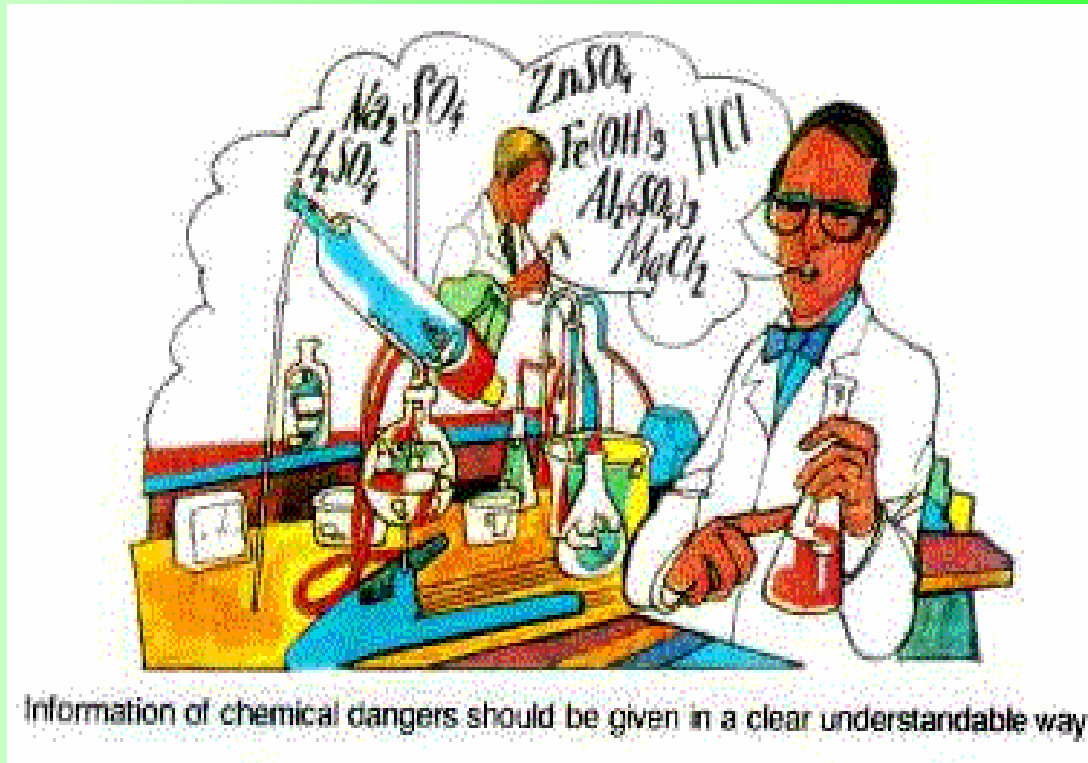
**La tâche réelle**



**Ce que l'employeur pense**

**Ce qui se passe réellement**

# Information non appropriée



# Organisation



# Manque de sensibilisation



**Mais finalement**

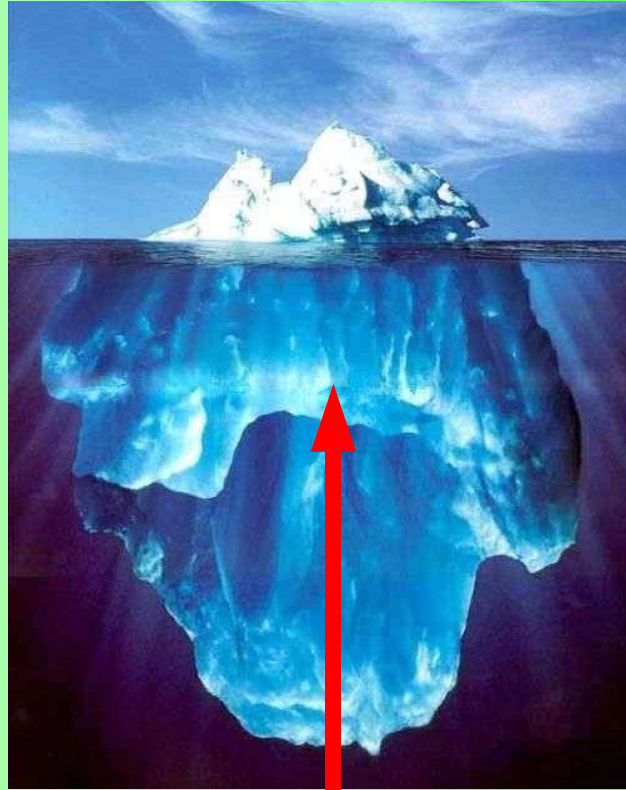
**Quelque soit le matériel utilisé**

**Quelques soient les produits**

**Quelque soit l'environnement**



**C'est l'homme qui est au coeur du problème**



**Comment connaître la face cachée de l'Entreprise ?**

# L'Analyse des Risques Professionnels et Industriels



**A réaliser avec votre Conseil Expert**

**En utilisant une démarche participative**



**La démarche participative concerne tous les salariés**



# Sensibiliser la Direction

Expliquer

Convaincre

Obtenir la participation

*Il est indispensable pour obtenir des résultats significatifs que les salariés soient mis en confiance. Il est fondamental d'obtenir le concours de la direction pour qu'aucune sanction de quelque ordre soit prise envers un salarié ayant reconnu s'être mis en danger ou en avoir fait courir. Les salariés doivent donc pouvoir s'exprimer librement et sans tabou et au besoin, s'ils le souhaitent, de manière anonyme.*

# Mettre en place des relais dans l'entreprise

**Encadrement**

**Représentants du personnel**



**Salariés motivés et moteurs**



# Présenter la démarche aux salariés

**Diverses démarches suivant la taille et de l'organisation de l'entreprise**

**Mais toujours**

**Expliquer  
Donner des exemples**

**Prendre le temps**

# Mettre en place la collecte

**Concevoir des questionnaires**

**Expliquer les questionnaires**

**Faire remplir les questionnaires**

# Analyser les questionnaires

**Repérer les points importants**

**Analyser les informations**

**Approfondir les points douteux**

**Interviewes  
Visites terrains**

**Encadrement**

**Le salarié  
ses collègues  
d'autres services**

**L'oeil extérieur**

*La collecte d'information va permettre à tout salarié de s'exprimer, au besoin de manière anonyme. Cette collecte va permettre d'attirer l'attention sur des points insoupçonnés mais également sur les préoccupations essentielles des salariés et parfois sur leur comportement. **Ne pas répondre est en soit une réponse.** Répondre de manière légère ou farfelue est également une réponse.*

*Certains points considérés comme mineurs par les salariés peuvent être importants : une information immédiate et rapide peut leur être fournie*

*A contrario, des points inquiétant vraiment les salariés peuvent s'avérer mineurs : Il faudra alors les rassurer.*

# Les visites sur le terrain

Permettent de visualiser

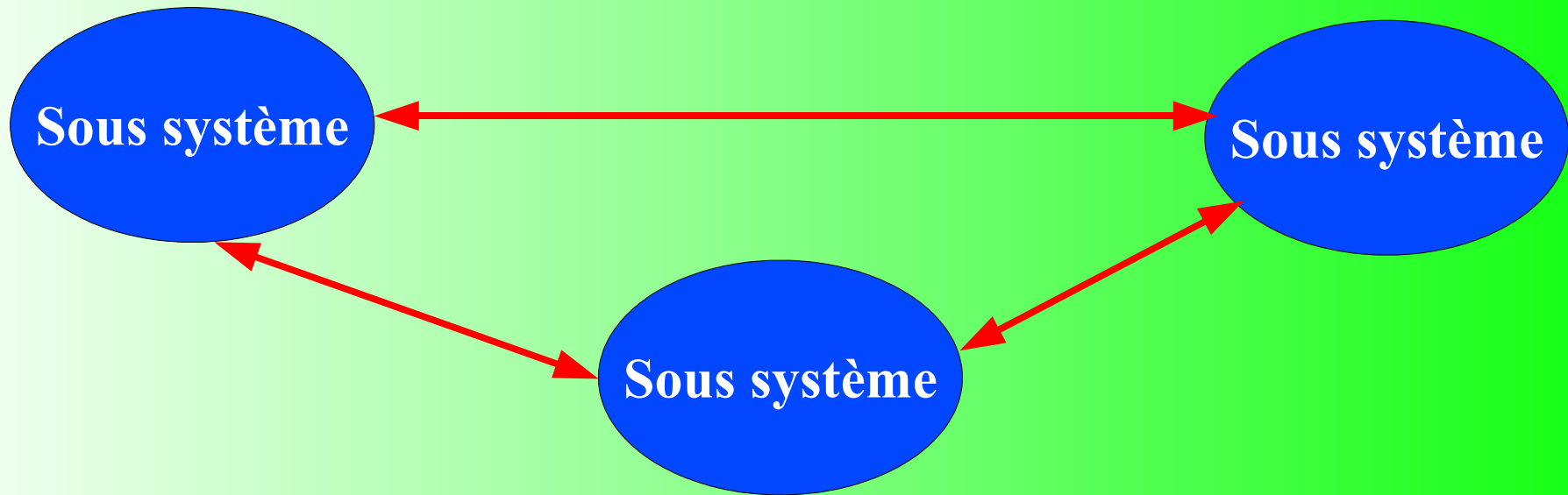
Permettent de rencontrer

Mieux comprendre

Expliquer  
Conseiller

*Les visites terrains vont permettre à un observateur extérieur de découvrir certains problèmes (le peintre carrossier qui travaille sans la moindre protection dans sa cabine ou le menuisier utilisant une scie sans protection auditive). Elles vont aussi permettre de discuter avec les agents et parfois de leur expliquer pourquoi leur manière de travailler est source de risque.*

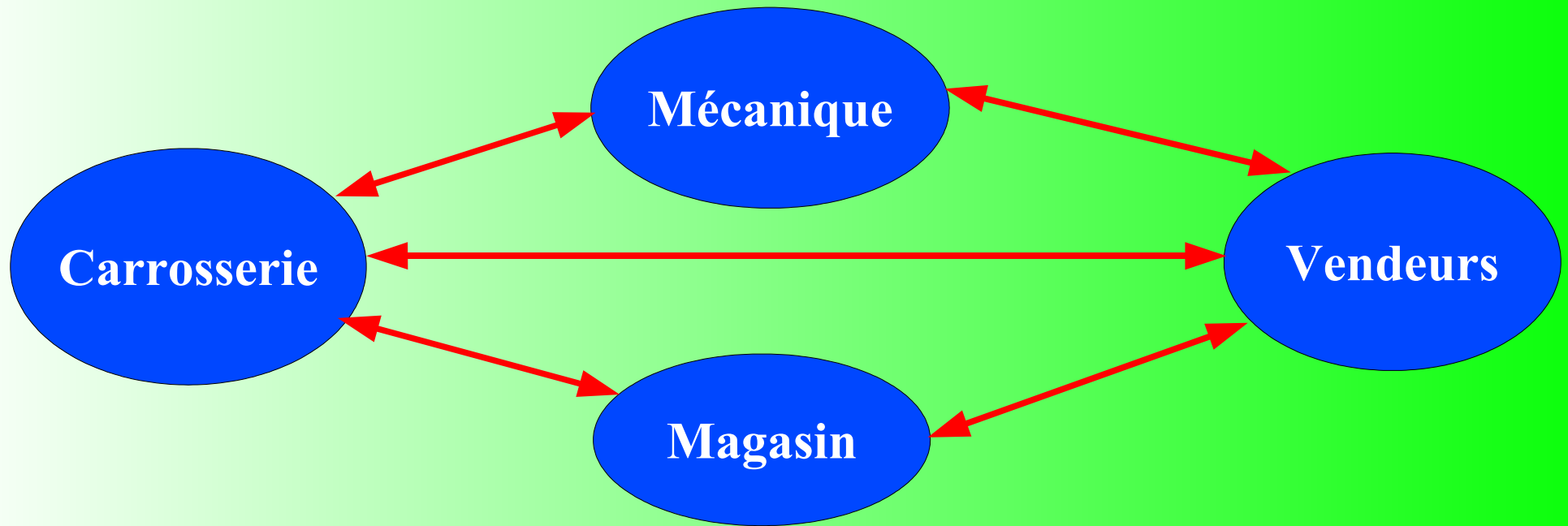
# L'approche systémique



*On peut considérer une entreprise comme un système complexe composé de sous-systèmes qui interagissent entre eux.  
Les risques se retrouvent souvent aux frontières des sous-systèmes et au niveau des interactions.*

*L'approche participative constitue l'un des moyens de déterminer les interactions génératrices de risques.*

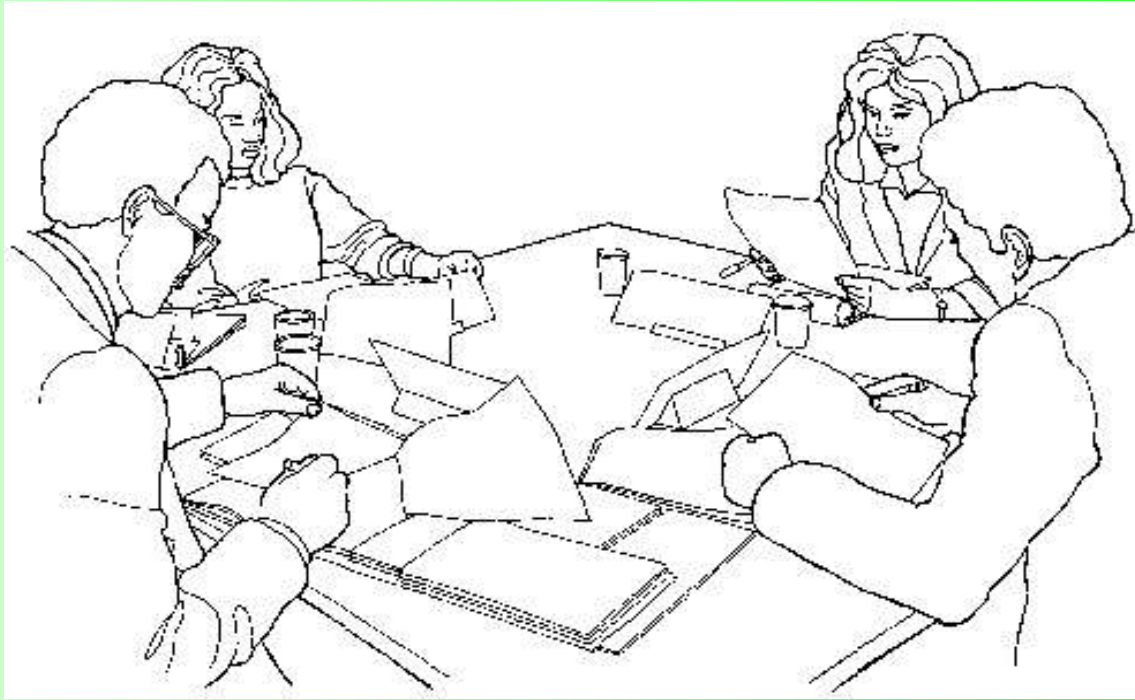
# L'approche systémique



*Le sol glissant ne gêne ni le carrossier ni le mécanicien mais provoquera la chute du vendeur.  
Le carrossier se protège lorsqu'il fait du bruit mais le mécanicien et le vendeur subissent le bruit.  
Le mécanicien va chercher deux pneus à l'étage du magasin et descend ainsi un escalier dangereux les deux mains encombrées.  
Le mécanicien fait tourner le moteur d'une voiture en oubliant de mettre en route le système de ventilation : c'est le carrossier ou le magasinier qui va subir et s'intoxiquer.  
Dans le magasin, l'utilisation d'un chariot élévateur risque de blesser le carrossier venu en courant chercher une pièce.*

**C'est l'agent du service voisin qui va remonter le problème**

# La mise en commun



**Propositions de solutions**

**Mise en place programme d'actions**

**Rappel des  
Consignes**

**Formation  
Sensibilisation**

**Organisation  
Management**

**Matériel  
Produits**

# Les résultats

L'entreprise dispose d'une photo de bonne qualité

L'entreprise peut mettre en place un programme d'actions

Le regard des salariés a changé :

Sur l'entreprise

Sur l'employeur

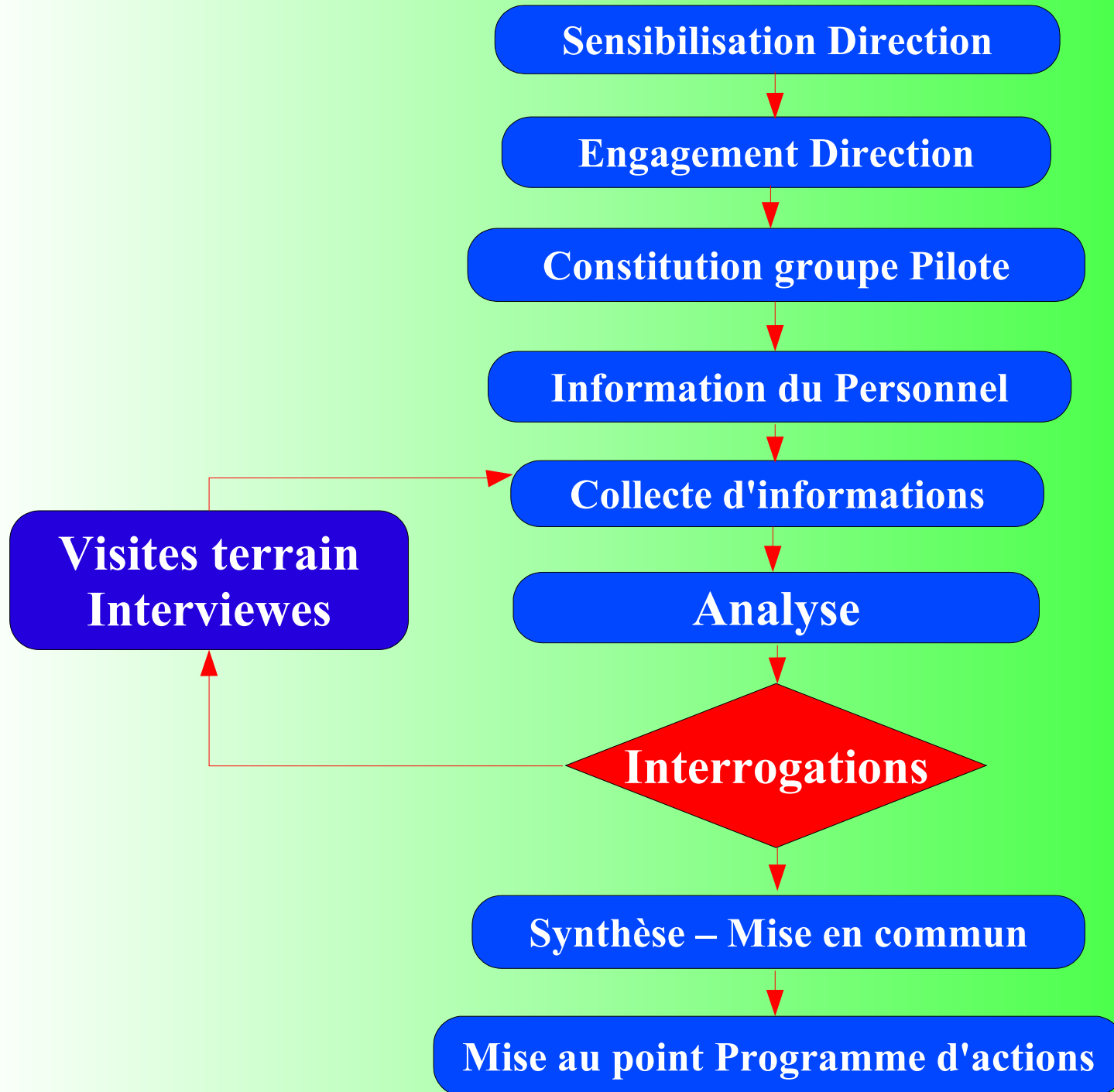
Sur leur métier

Sur la prise en compte des risques

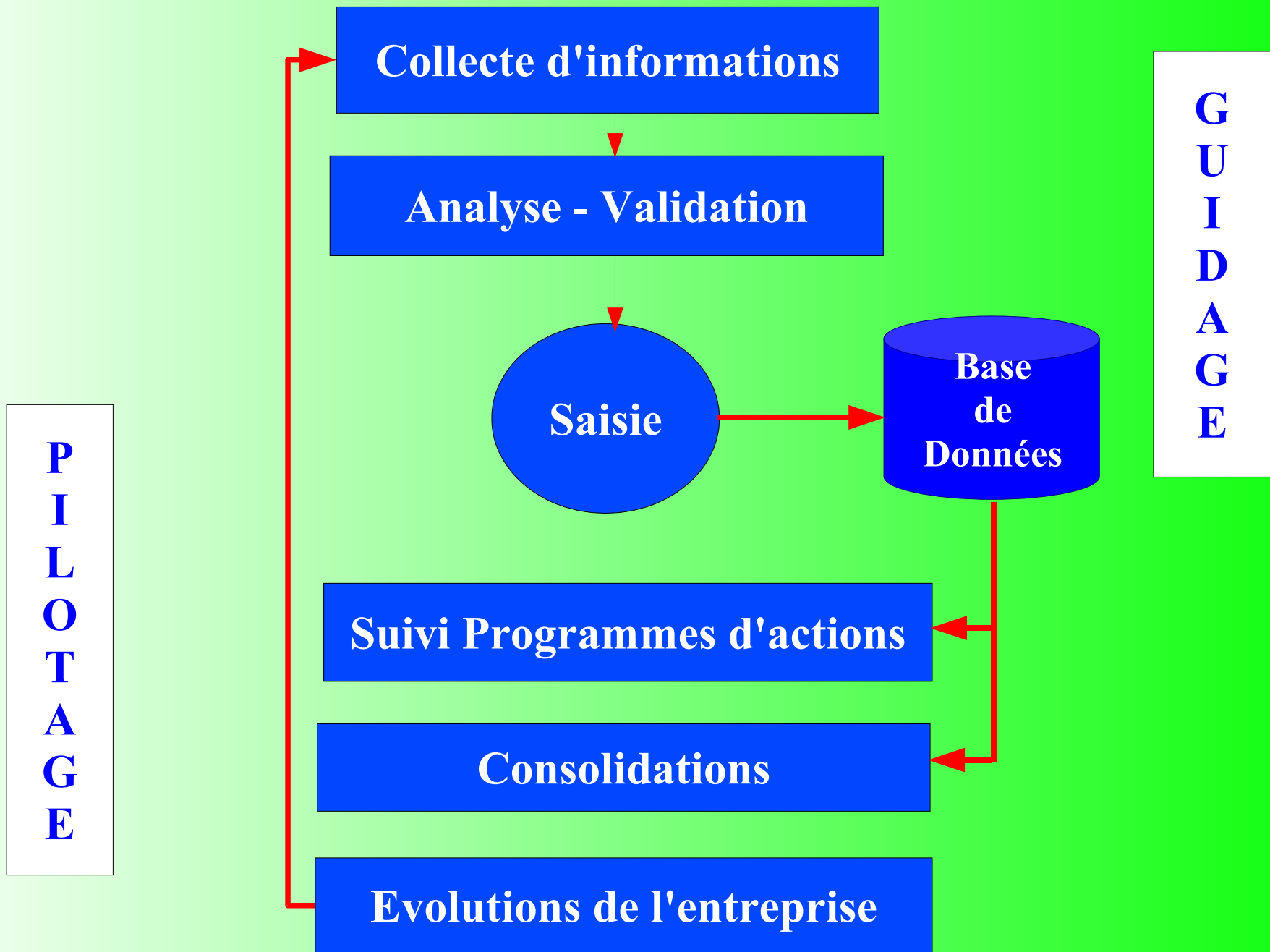
**Des dangers ont été supprimés et des risques éliminés**

Le premier pas vers la culture Prévention a été franchi

# Schéma de Synthèse



# Intégration solution logicielle



# Une solution Vivante

**L'entreprise vit et évolue**

**Ses Risques - aussi**

**L'Etat**

**L'état des connaissances évolue**

**Base de Données**

**La réglementation et les contraintes évoluent**

**Médecine du Travail**

**Les Assurances**

**Cartographie évolutive des risques**

**La sécurité est une recherche permanente**





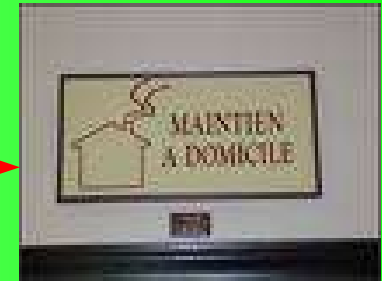
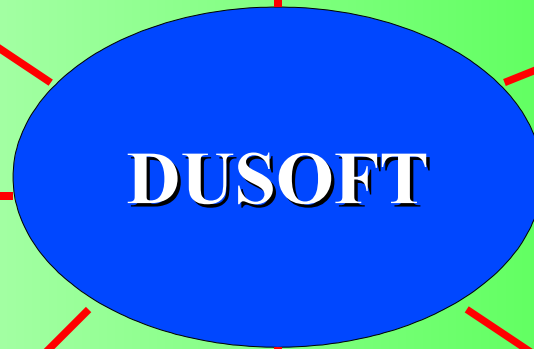
**Transports - logistique**



**Avocats – Experts comptables**



**Automobile**



**Maintien à domicile - Insertion**



**Tertiaire – Centre d'appels**



**Industrie**



**Espaces verts - pépiniéristes**



**Entreprises de Nettoyage**

## Nouvelle définition de la santé - OMS

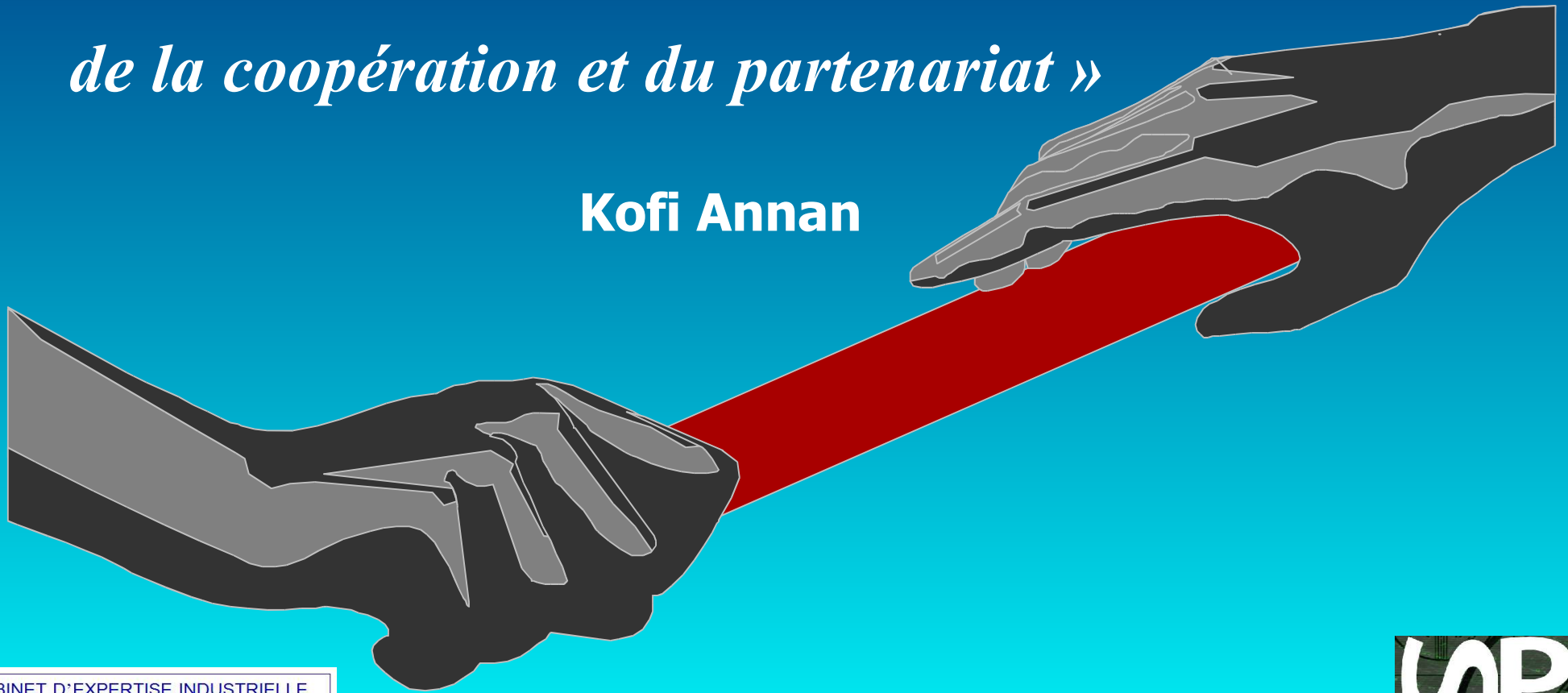
*La santé est définie comme un état de complet bien-être physique, mental et social et ne consiste pas seulement en une absence de maladie ou d'infirmité.*



# En guise de conclusion...

« La seule voie qui offre quelque espoir d'un avenir meilleur pour toute l'humanité est celle *de la coopération et du partenariat* »

**Kofi Annan**



CABINET D'EXPERTISE INDUSTRIELLE

**HALFAOUI**

