

REPUBLIQUE ALGERIENNE DEMOCRATIQUE ET POPULAIRE

Ministère de l'Aménagement du Territoire et de l'Environnement



SIGRM 07

La RÉGLEMENTATION ALGERIENNE DES ETABLISSEMENTS CLASSES

HASSI MESSAOUD 26 ET 27 MARS 2007

M.A.AKLI S/Directeur des Installations Classées

Sécurité Industrielle et Gestion des Risques Majeurs "SIGRM07"

Le Contexte Général

Près de **74%** du tissu industriel est localisé dans la zone côtière

↓

Ce sont:

Les agglomérations des régions Centre (**Alger, Bejaia**), Ouest (**Arzew**), et Est (**Annaba, Skikda**)

M.A.AKLI S/Directeur des Installations Classées

Sécurité Industrielle et Gestion des Risques Majeurs "SIGRM07"

3/4 des unités industrielles localisées dans la zone côtière

dont la superficie représente à peine **1.7%** de la superficie totale



M.A.AKLI S/Directeur des Installations Classées

Sécurité Industrielle et Gestion des Risques Majeurs "SIGRM07"

Impact sur l'environnement

- Air, Eau, Sol
- Déchets dangereux
- Nuisances sonores

+


• Risque industriel

M.A.AKLI S/Directeur des Installations Classées

Sécurité Industrielle et Gestion des Risques Majeurs "SIGRM07"

Pollution atmosphérique

Production de déchets

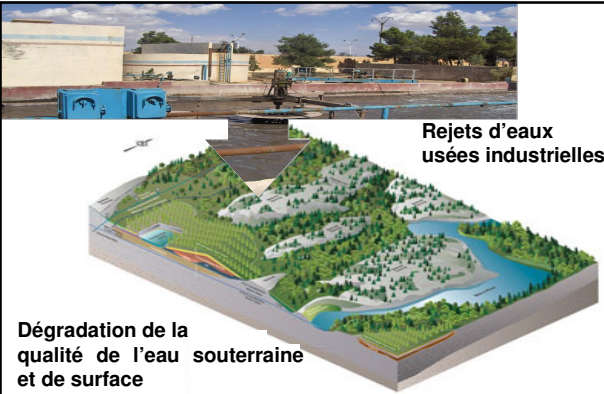


Pollution sonore

M.A.AKLI S/Directeur des Installations Classées

Sécurité Industrielle et Gestion des Risques Majeurs "SIGRM07"

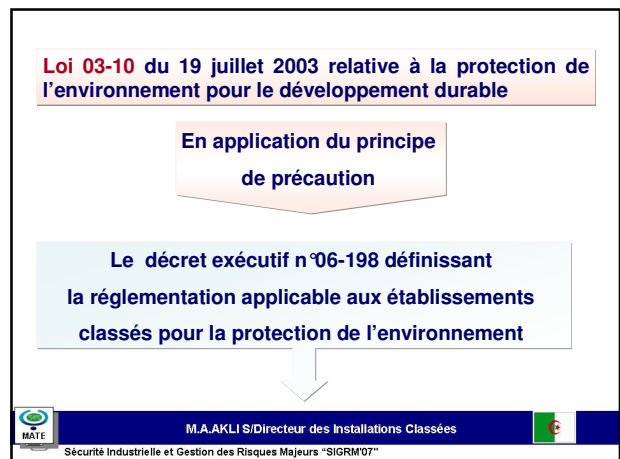
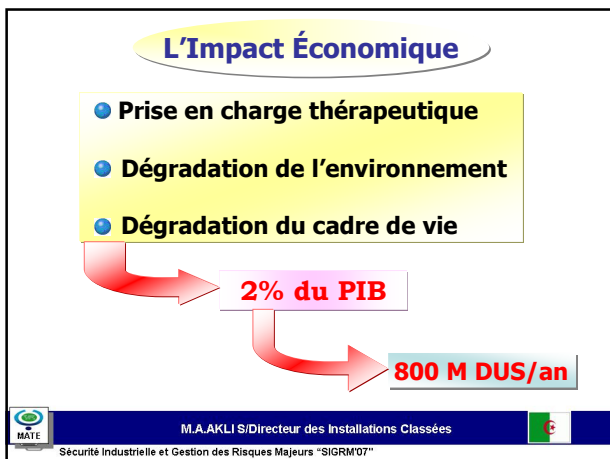
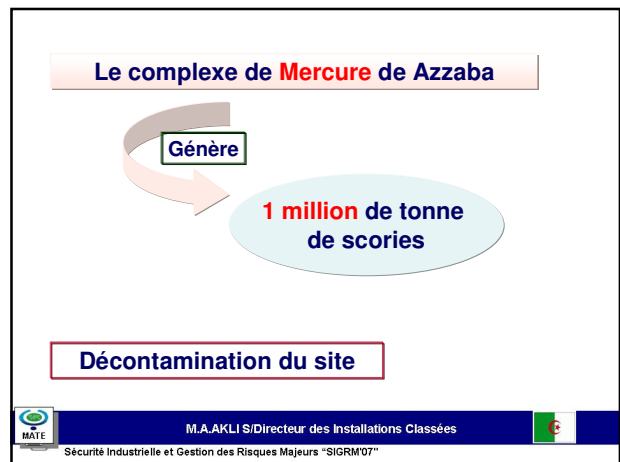
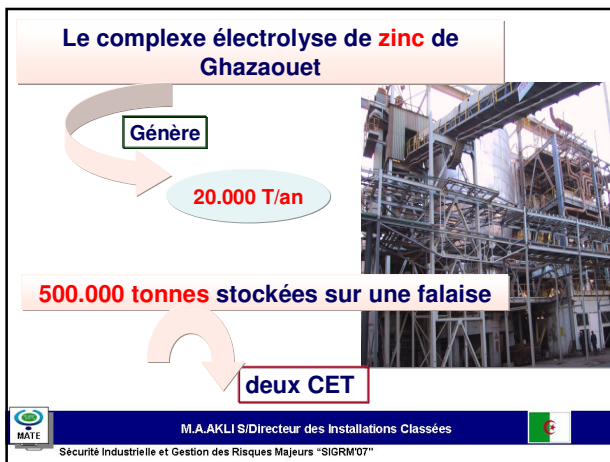
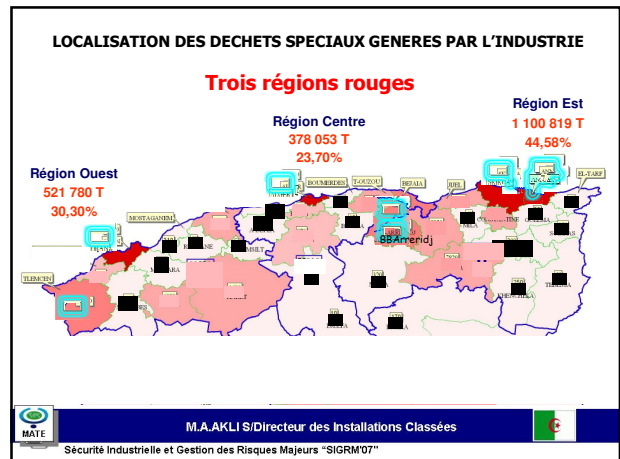
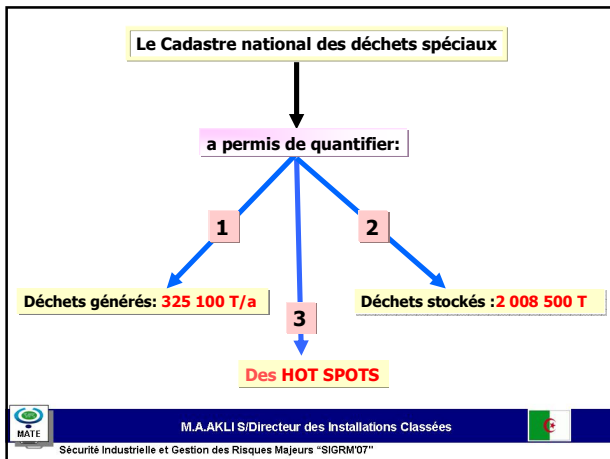
Rejets d'eaux usées industrielles

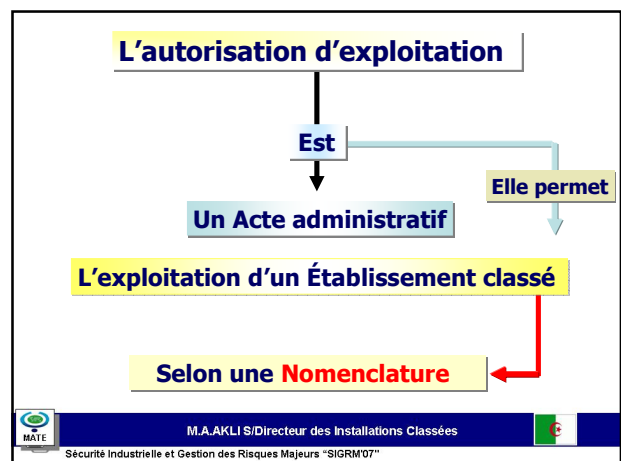
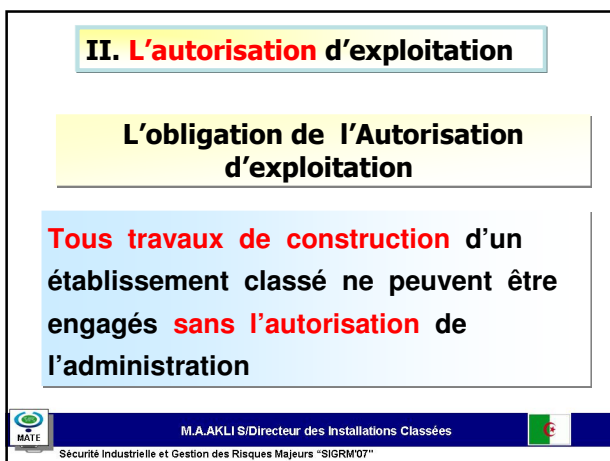
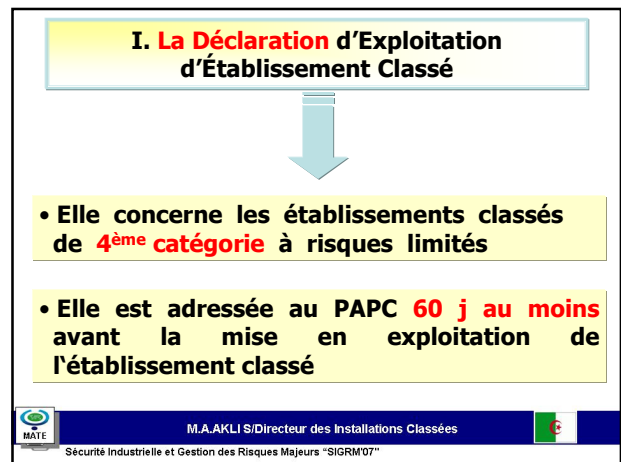
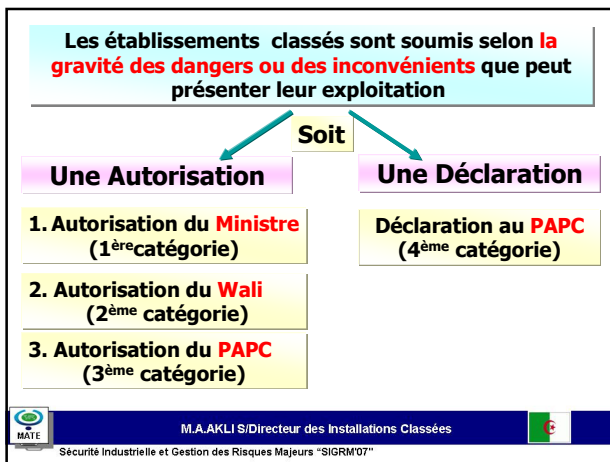
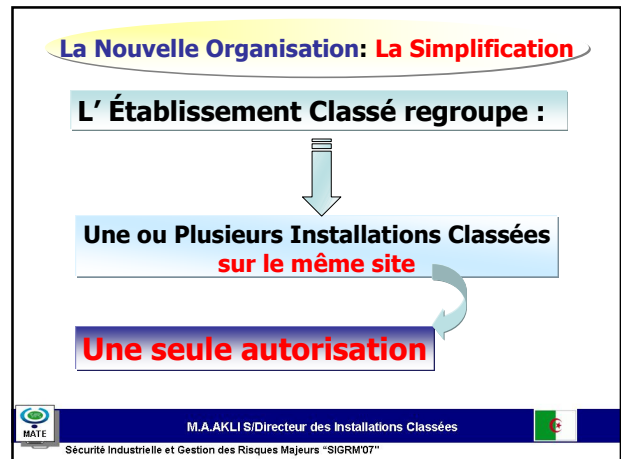
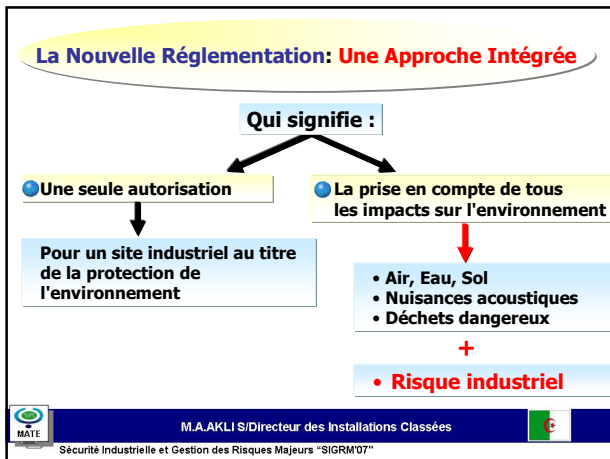


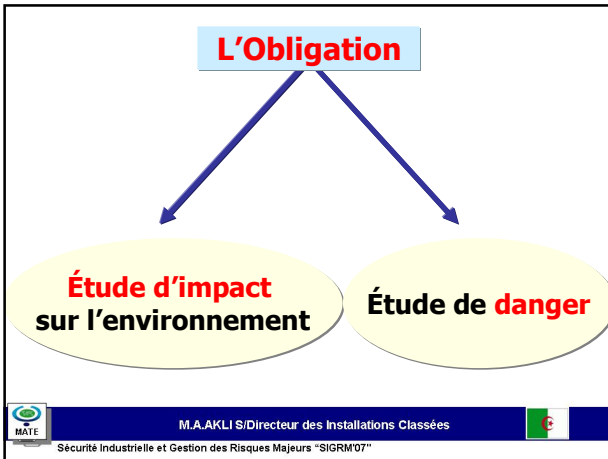
Dégradation de la qualité de l'eau souterraine et de surface

M.A.AKLI S/Directeur des Installations Classées

Sécurité Industrielle et Gestion des Risques Majeurs "SIGRM07"







1 L'obligation de l'étude d'impact sur l'environnement

- L'Étude d'impact sur l'environnement est **un outil d'évaluation à priori** d'une activité qui **n'est pas encore réalisée**

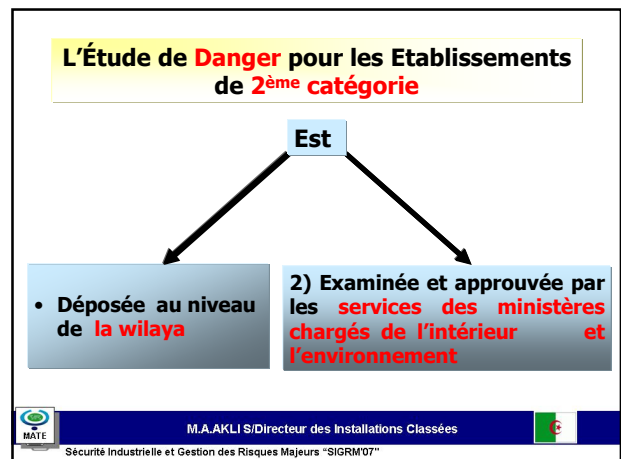
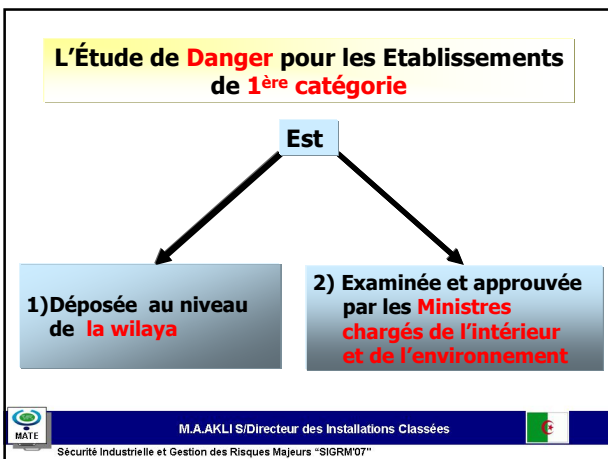
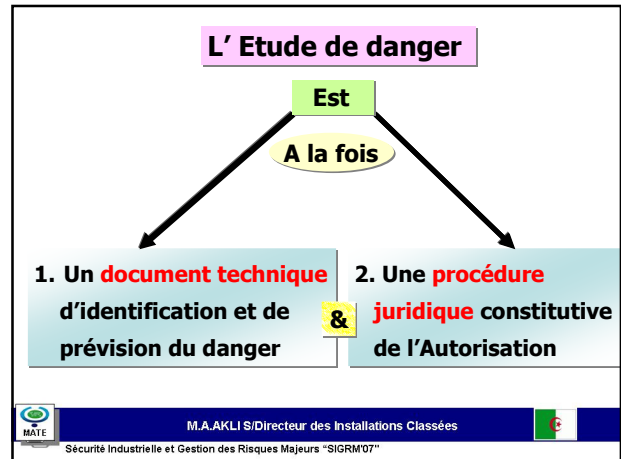
M.A.AKLI S/Directeur des Installations Classées
Sécurité Industrielle et Gestion des Risques Majeurs "SIGRM07"

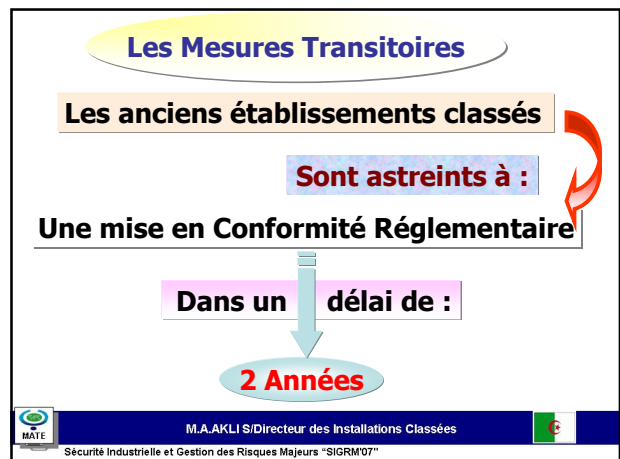
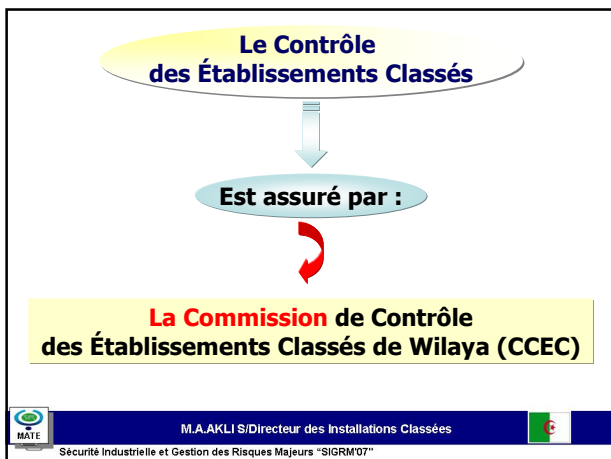
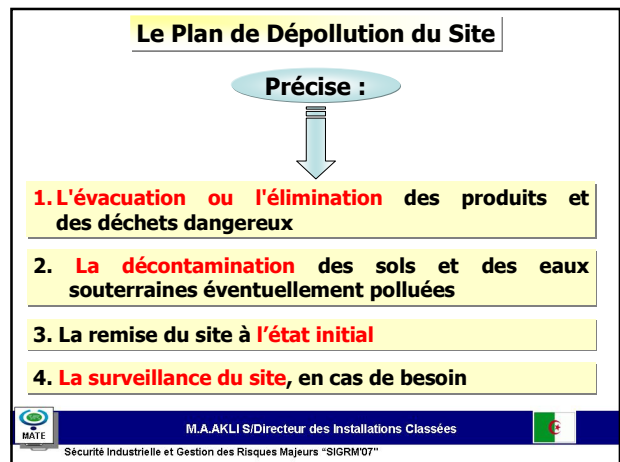
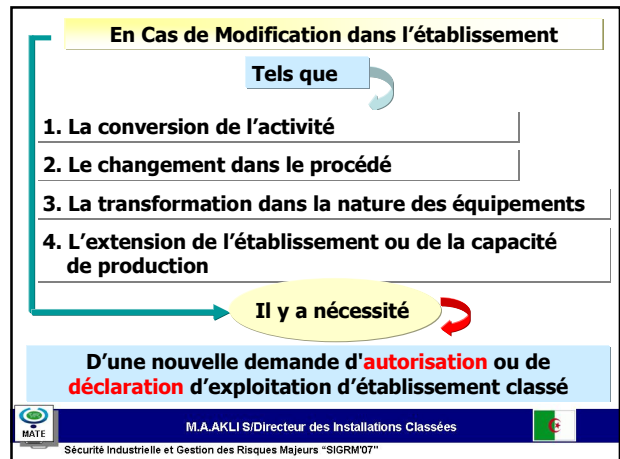
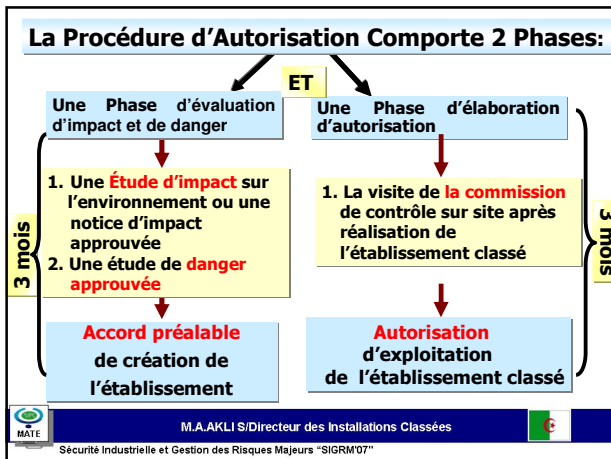
2 L'obligation de l'étude de danger

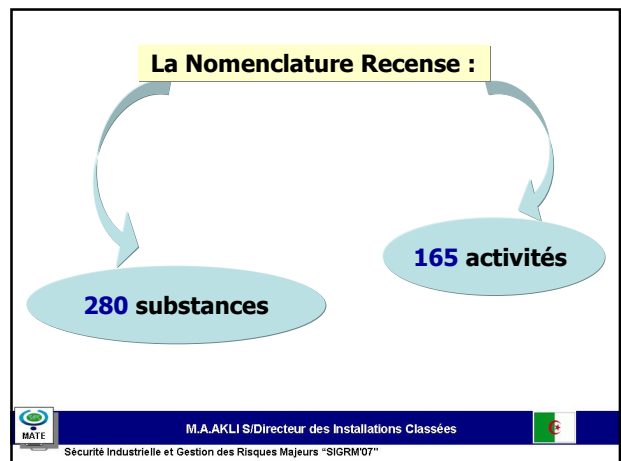
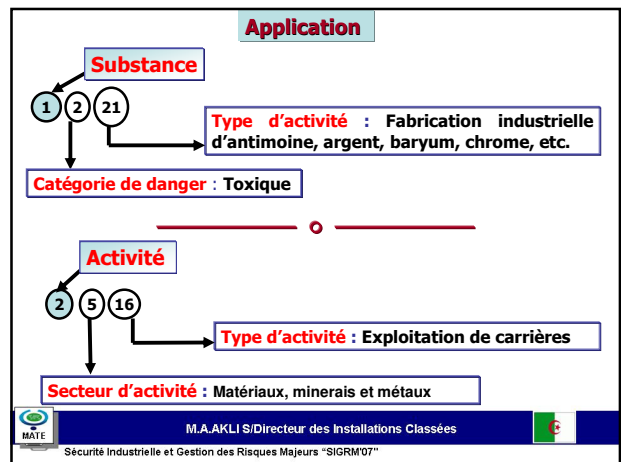
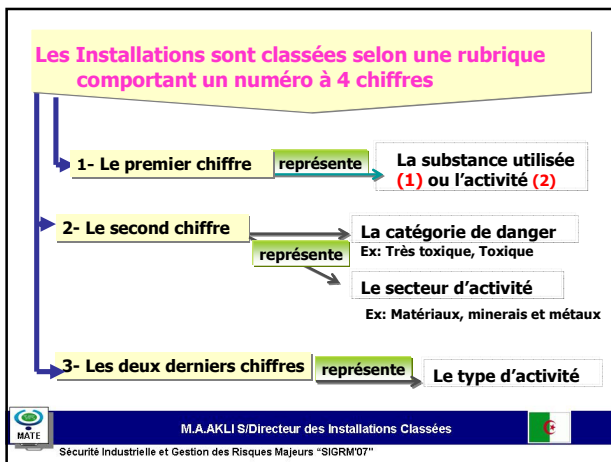
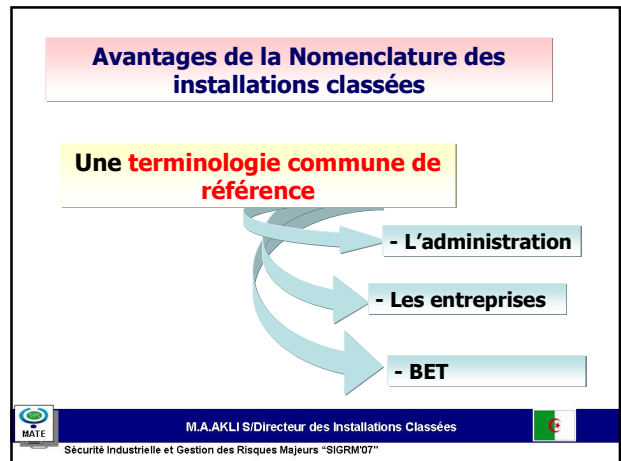
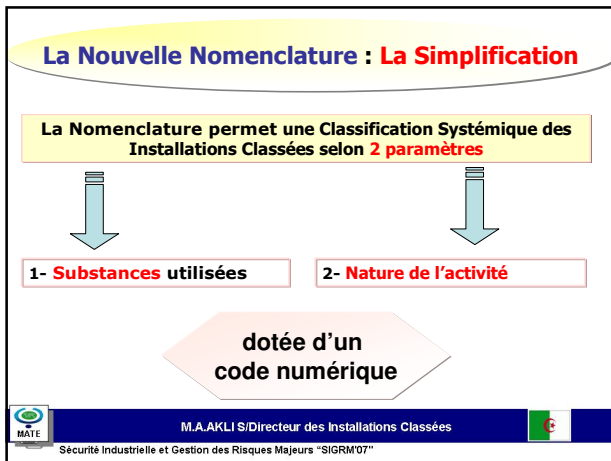
L'Étude de Danger : **Clé de voûte** de la politique de prévention des risques industriels

- L'étude de danger est un **outil d'évaluation des risques**
- Elle définit les mesures d'**ordre technique** en vue de **réduire la probabilité** et les effets des accidents majeurs
- Elle définit les mesures d'**organisation de gestion des accidents**

M.A.AKLI S/Directeur des Installations Classées
Sécurité Industrielle et Gestion des Risques Majeurs "SIGRM07"







La nomenclature des installations classées



Est une liste harmonisée, non exhaustive

Elle est révisée en fonction des progrès scientifiques et techniques



M.A.AKLI S/Directeur des Installations Classées



Sécurité Industrielle et Gestion des Risques Majeurs "SIGRM07"

Chaque exploitant d'une installation classée soumise à autorisation désigne un DÉLÉGUÉ POUR L'ENVIRONNEMENT

Décret exécutif n°05-240 du 28 juin 2005

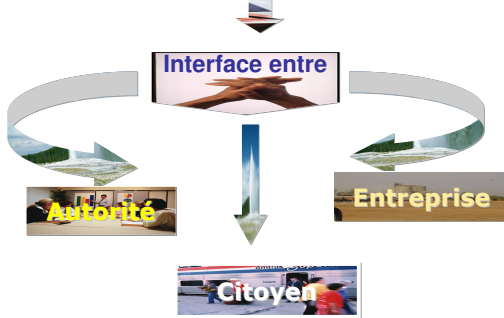


M.A.AKLI S/Directeur des Installations Classées



Sécurité Industrielle et Gestion des Risques Majeurs "SIGRM07"

Le Délégué à l'Environnement



M.A.AKLI S/Directeur des Installations Classées



Sécurité Industrielle et Gestion des Risques Majeurs "SIGRM07"

Installation officielle de

1200
DÉLÉGUÉS À
L'ENVIRONNEMENT



M.A.AKLI S/Directeur des Installations Classées



Sécurité Industrielle et Gestion des Risques Majeurs "SIGRM07"

Emissions dans l'atmosphère des polluants provenant des différentes établissements classés

Décret exécutif n°06-138 du 15 Avril 2006 réglementant l'émission dans l'atmosphère de gaz, fumées, vapeurs, particules liquides ou solides, ainsi que les conditions dans lesquelles s'exerce leur contrôle



M.A.AKLI S/Directeur des Installations Classées



Sécurité Industrielle et Gestion des Risques Majeurs "SIGRM07"

LA Nouvelle Réglementation Privilégiée :

LA SURVEILLANCE ET LE CONTRÔLE :

À 2 Niveaux

1

L'Auto Contrôle par l'Exploitant A la Source

2

Le Contrôle Externe par l'Autorité De la Source au milieu d'exposition (milieu récepteur)



M.A.AKLI S/Directeur des Installations Classées



Sécurité Industrielle et Gestion des Risques Majeurs "SIGRM07"

Les Polluants Les plus Toxiques à Surveiller

1. Poussières :	30mg/Nm3
2. Oxyde de soufre :	800 mg/Nm3
3. Oxyde de carbone:	150 mg/Nm3
4. Oxyde d'azote:	200 mg/Nm3
5. Composés organiques volatiles :	150mg/Nm3
6. Métaux lourds (Hg, Pb, Cd, As) :	5mg/Nm3
7. Sulfure d'Hydrogène:	5mg/Nm3
8. Acide Fluorhydrique, Acide Cyanhydrique, Chlorures :	5mg/Nm3
9. Ammoniac, Acide Chlorhydrique :	50 mg/Nm3
10. Amiante :	0,1 fibre/cm3 d'air
11. Composés organiques totaux :	30mg/Nm3



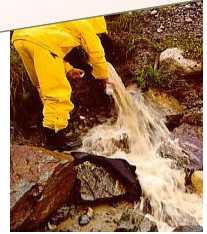
M.A.AKLI S/Directeur des Installations Classées



Sécurité Industrielle et Gestion des Risques Majeurs "SIGRM07"

Rejets d'effluents liquides industriels

Décret exécutif n°06-141 du 19 Avril 2006 fixant les valeurs limites des rejets d'effluents liquides industriels.



M.A.AKLI S/Directeur des Installations Classées



Sécurité Industrielle et Gestion des Risques Majeurs "SIGRM07"

25 Polluants à Surveiller

1- Les Métaux lourds

2- Les cyanures

3- Les composés phénoliques

4- Les huiles et les graisses

5- Les polluants chimiques organiques

• chrome,
• cuivre,
• plomb,
• cadmium,
• arsenic,
• nickel,
• zinc,
• mercure

Les plus toxiques



• les hydrocarbures aromatiques polycycliques
• les PCB



M.A.AKLI S/Directeur des Installations Classées



Sécurité Industrielle et Gestion des Risques Majeurs "SIGRM07"

La surveillance de la qualité des Effluents liquides

Confiée

L'Observatoire National de l'Environnement et du Développement Durable

- 3 laboratoires régionaux (ALGER - ORAN – CONSTANTINE)
- 5 stations de surveillance de la qualité de l'eau (ANNABA-SKIKDA- BBA- AIN DEFLA- SAIDA)
- Des équipements scientifiques de surveillance in situ



M.A.AKLI S/Directeur des Installations Classées



Sécurité Industrielle et Gestion des Risques Majeurs "SIGRM07"